

## REFERENZEN

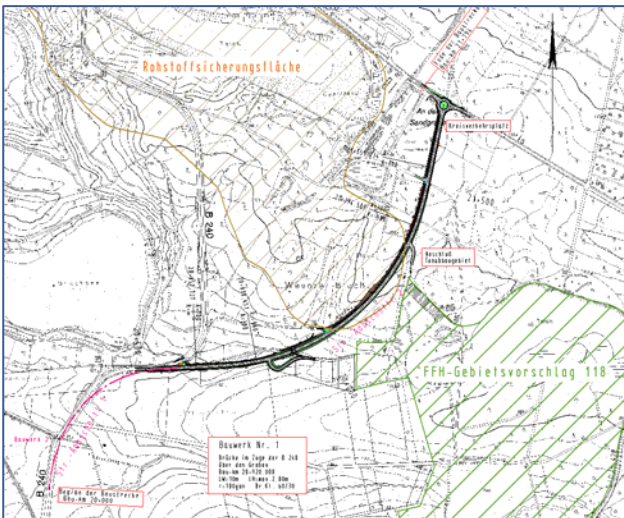
### Projekt: B 240 – Teilverlegung zwischen Weenzen und Fölziehausen

Projektbeschreibung:

#### Strecken-Charakteristik:

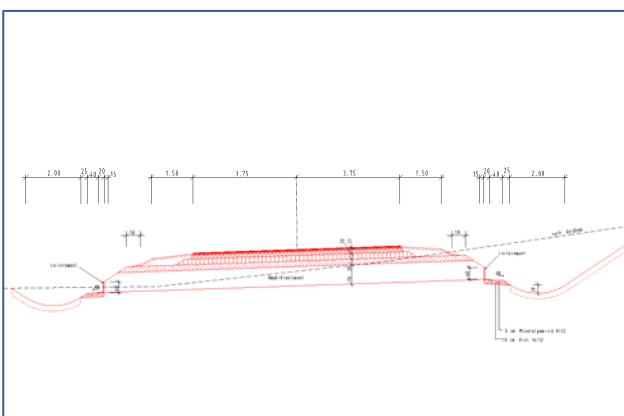
Länge 4,0 km

- 2 Knotenpunkte, höhengleich
- 1 Kreisverkehrsplatz
- 2 Brücken
- Amphibiendurchlässe beidseitig auf 2,5 km Länge, da FFH-Gebiet in unmittelbarer Nähe



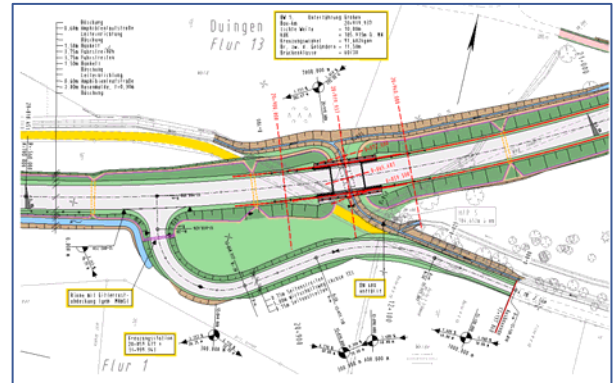
#### Vorplanung:

Übersichtslageplan



#### Entwurfsplanung:

Längsschnitt Amphibientunnel



#### Ausführungsplanung:

Lageplan:

#### Auftraggeber:

Straßenbauamt Hannover

#### Realisierungszeit:

2000 - 2004

#### Ingenieurleistungen:

##### Giftge Consult GmbH

- ▶ Entwurfsvermessung

##### Giftge & Herbst GmbH

- ▶ Entwurfsplanung, Lph 1-3 (2001)
- ▶ Zusätzl. Variantenuntersuchung (2000)
- ▶ Ausführungsplanung, Lph. 5 (2004)